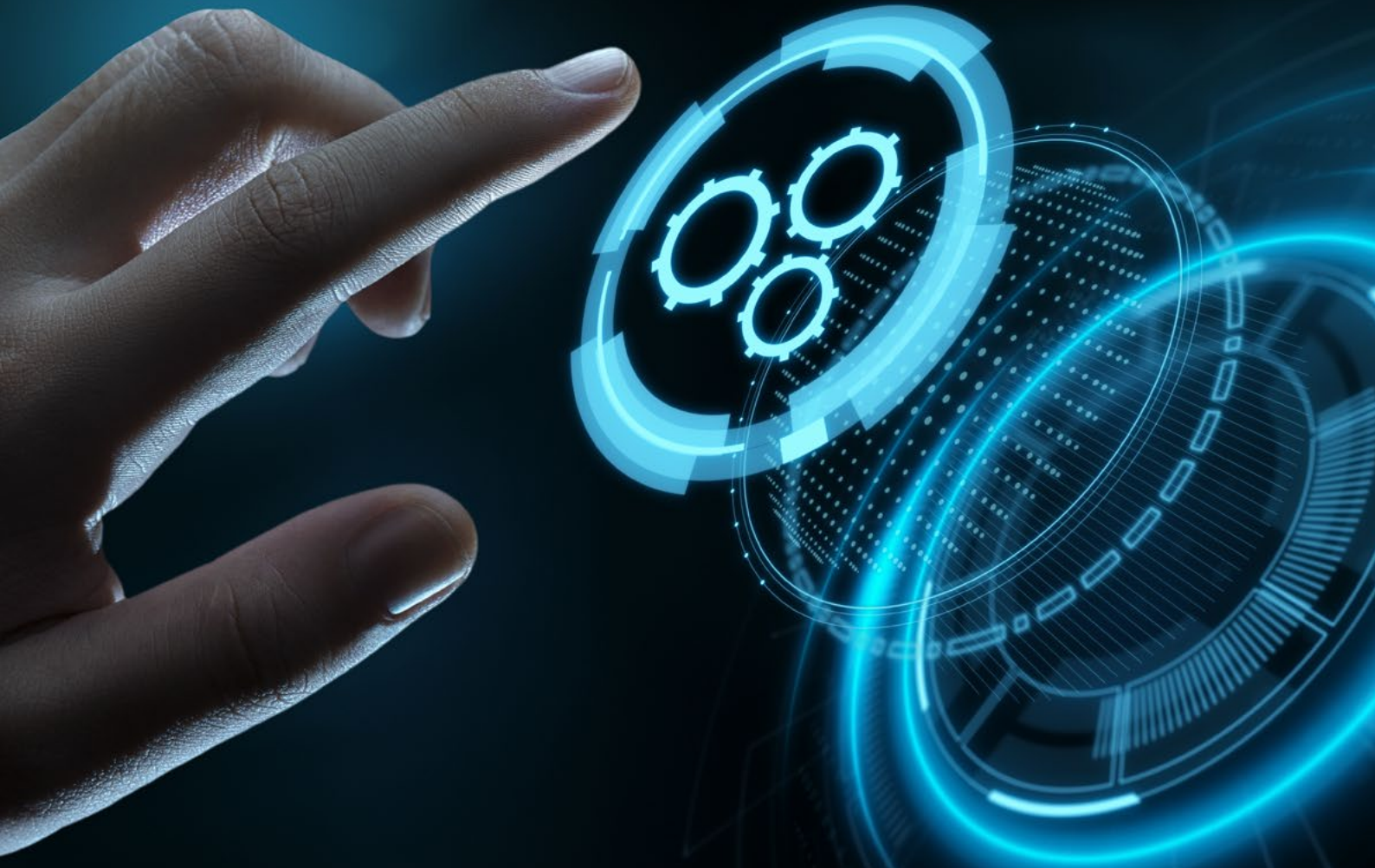




**WÜRTH**

# **WÜRTH ACADEMY**

**Automotive**



# Nasce Würth Academy Automotive

**Würth Academy Automotive** nasce per essere il nuovo punto di riferimento per i professionisti che desiderano sviluppare e incrementare le proprie competenze al fine di poter gestire con sempre maggior autorevolezza e professionalità il proprio lavoro e la propria impresa.

Un progetto formativo forte dell'esperienza maturata negli anni a diretto contatto con le realtà del settore e che si avvale della collaborazione di **Quattroruote Professional** - punto di riferimento nella formazione automotive.

Inoltre ha sposato il progetto fin dalla sua nascita **Federauto** - l'organizzazione associativa che dal 1945 rappresenta le imprese concessionarie di vendita e assistenza di autovetture, veicoli commerciali, veicoli industriali e autobus, operanti in Italia sulla base di un mandato ufficiale delle case automobilistiche.

I corsi di Würth Academy sono proposti su livelli differenziati, per coinvolgere i vari operatori indipendentemente dal loro grado di competenza, e sono erogati a pagamento sia in modalità online che in presenza.

Con **Würth Academy Automotive** vogliamo rafforzare ulteriormente il nostro ruolo di **partner a supporto della vostra crescita ed efficienza** in un contesto sempre più dinamico che richiede capacità di adattamento.

In collaborazione con:



In Partnership con:



**Scopri le  
prossime date!**

# Corsi disponibili

---

## **DIGITAL MARKETING**

- Digital Marketing per l'autoriparazione: sito web e piattaforme social (Livello I)
- Analisi della propria strategia digitale e azioni per aumentare la visibilità on line del riparatore e generare Leads (Livello II)

## **ECONOMIA FINANZIARIA**

- Gestione economica officina - I numeri che contano. Introduzione ai principi economici per una gestione equilibrata dell'impresa di riparazione (Livello I)
- Gestione Economica Officina 2 - Laboratorio di analisi con simulazione di casi pratici (Livello II)
- Gestione finanziaria e rapporti con le banche (Livello Pro)

## **CRESCITA PERSONALE**

- Relazione con il cliente (Livello I)
- Marketing base per l'autoriparazione (Livello I)
- Allargamento base clienti (Livello II)
- Tecniche di vendita (Livello III)
- Analizzare le potenzialità del cliente (Livello Pro)

## **GESTIONALE ORGANIZZATIVO**

- Gestione Aftersales (Livello II)
- Gestione efficace del magazzino ricambi (Livello II)
- Gli indicatori per eccellere nel processo di accettazione (Livello II)
- Impresa 4.0: le nuove opportunità (Livello Pro)
- Management per anticipare e interpretare il mercato (Livello Top)

## **TECNICA**

- Auto Evolution: Hybrid & electric vehicle (Livello I)
- Corso Pav Pes Pei obbligatorio per manutenzione veicoli ibridi/elettrici (Certificato\* - Livello II)
- Veicoli Ibridi ed Elettrici (Livello III)
- Auto Evolution: Alla scoperta dei sistemi ADAS (Livello II)
- Cambi automatici Base per una corretta manutenzione (Livello I)
- Le insidie dei cambi automatici (Livello II)
- Riparazione dei cambi automatici (singolo cambio per ogni giornata formativa) (Livello II)
- Meccatronica ed evoluzione dell'elettronica dei veicoli (Livello I)
- Corso obbligatorio per gommisti (Certificato\* - Livello I)

## **CARROZZERIA**

- Cosa significa aprire una nuova carrozzeria (Livello I)
- Come migliorare o sviluppare al meglio l'attività di carrozzeria già esistente (Livello II)

# WÜRTH ACADEMY AUTOMOTIVE

Würth Srl,  
Via stazione, 51  
39044 Egna (BZ)  
Tel. 0471 828 000  
servizioclienti@wuerth.it  
www.wuerth.it

IT/© MW Würth Srl - FP  
6693 Tigerflex guanti\_brochure 0422  
Riproduzione ammessa solo previa  
autorizzazione.

Würth Srl si riserva il diritto di modificare i prodotti di gamma e/o gli sconti in natura in qualsiasi momento e senza preavviso. Le immagini riportate sono a carattere puramente indicativo ed a scopo illustrativo e le dimensioni ed i colori non sono reali. Il design può variare a causa di cambiamenti del mercato e potrebbe non rappresentare il prodotto di gamma e/o lo sconto in natura descritto. Qualora il prodotto concesso in qualità di sconto in natura non risultasse più disponibile, Würth Srl si riserva il diritto di sostituirlo con un altro di pari valore e caratteristiche. In caso di errore nella descrizione del prodotto di gamma e/o dello sconto in natura fa fede quanto comunicato successivamente. Si declina ogni responsabilità per eventuali errori di stampa.

